



STRAUSS

Wir machen das Buch!

Bitte führen Sie folgende Anweisung aus, um eine korrekte PDF Erstellung mit Adobe Acrobat zu gewährleisten.

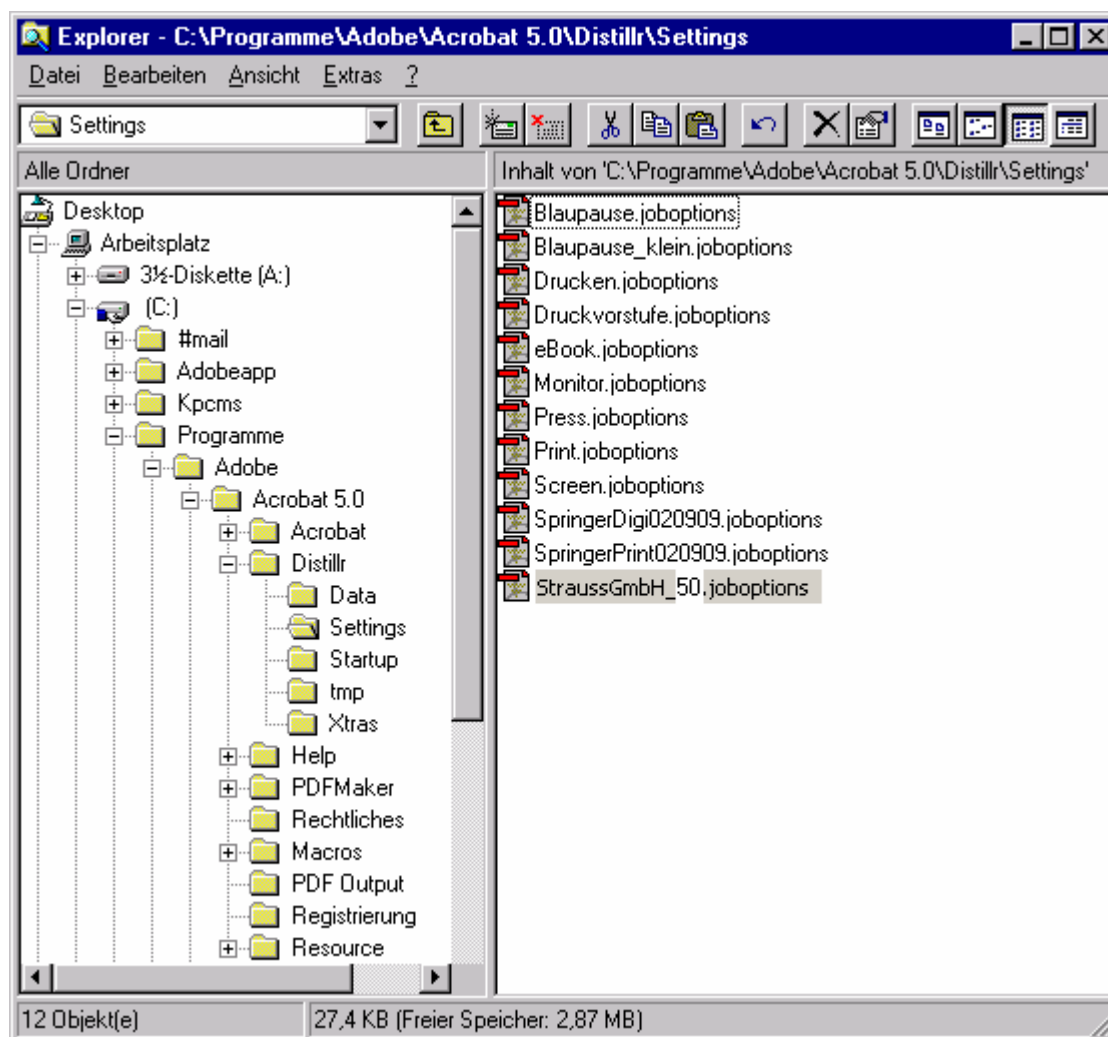
Bitte kopieren Sie die im Ordner „EINSTELLUNGEN“ mitgelieferte Datei,
-(Achtung Datei nicht öffnen!!!)-

hier z.B. „**StraussGmbH_50.joboptions**“

in das Verzeichnis:

c:\Programme\Acrobat 5.0\Settings

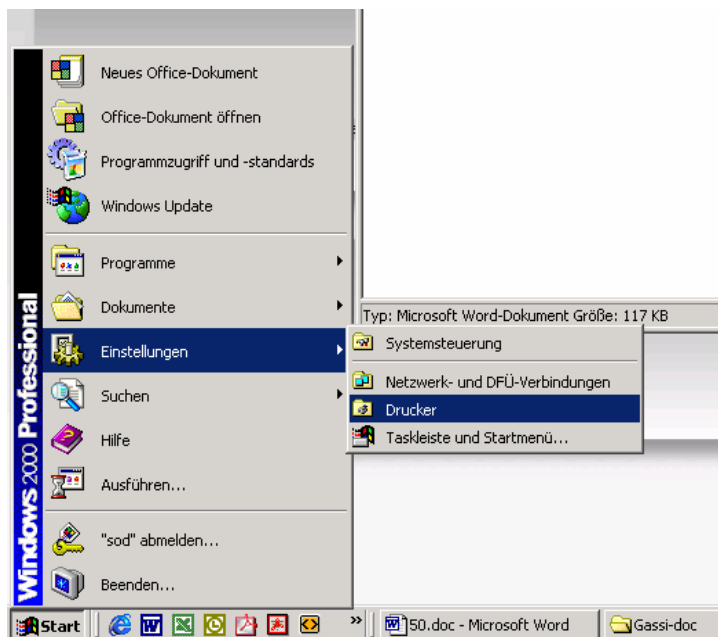
Der Pfad ist bei Standardinstallationen wie unten in der Abbildung dargestellt.





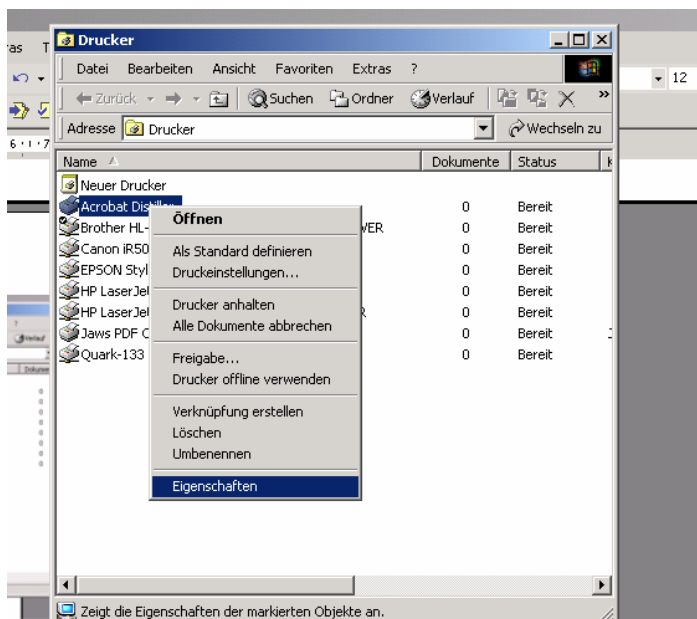
STRAUSS

Wir machen das Buch!



Bitte gehen Sie auf
Start > Einstellungen > Drucker

Sie erhalten folgendes Fenster



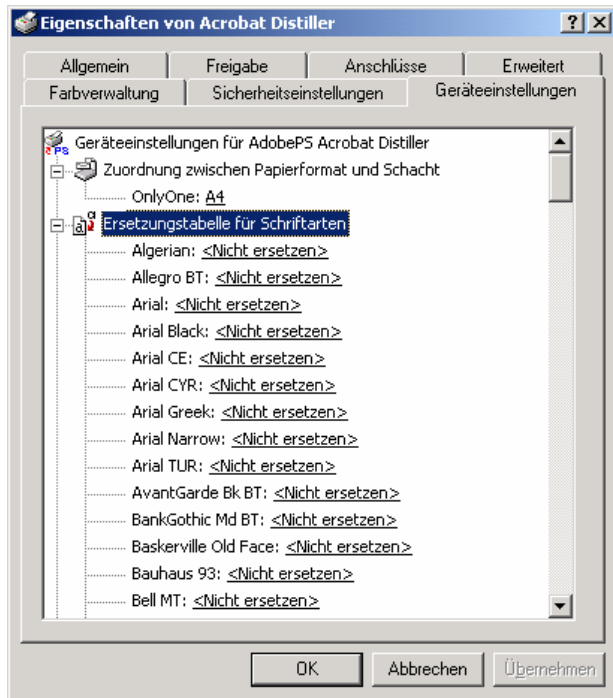
Wählen Sie den Drucker mit der
rechten Maustaste aus und gehen
auf „Eigenschaften“.

Sie erhalten folgendes Fenster

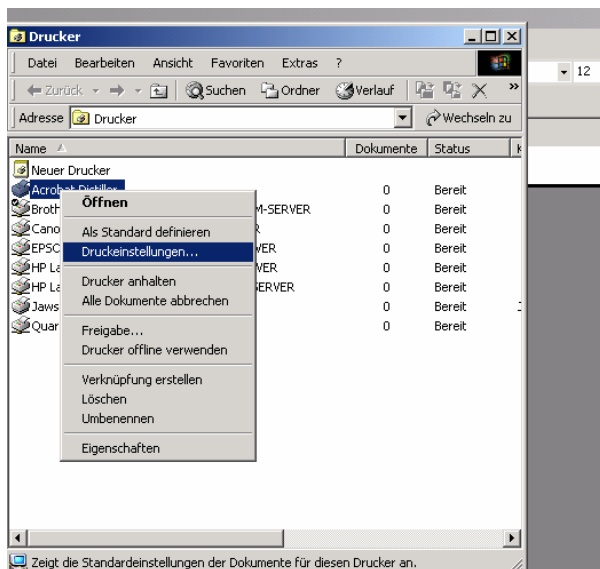


STRAUSS

Wir machen das Buch!

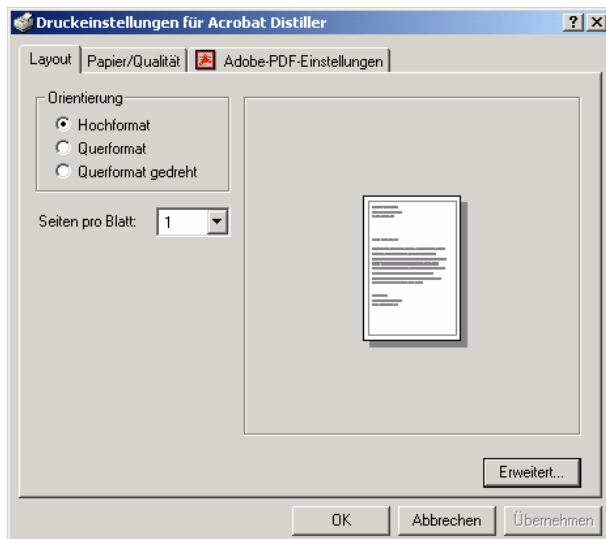


Wählen Sie „Geräteinstellungen“ aus und bearbeiten Sie die „Ersetzungstabelle für Schriftarten“ so, dass keine Schrift ersetzt wird, also immer „Nicht ersetzen“ steht und speichern Sie diese Einstellungen ab.



Wählen Sie erneut den Drucker mit der rechten Maustaste aus und gehen auf „Druckeinstellungen“.

Sie erhalten folgendes Fenster



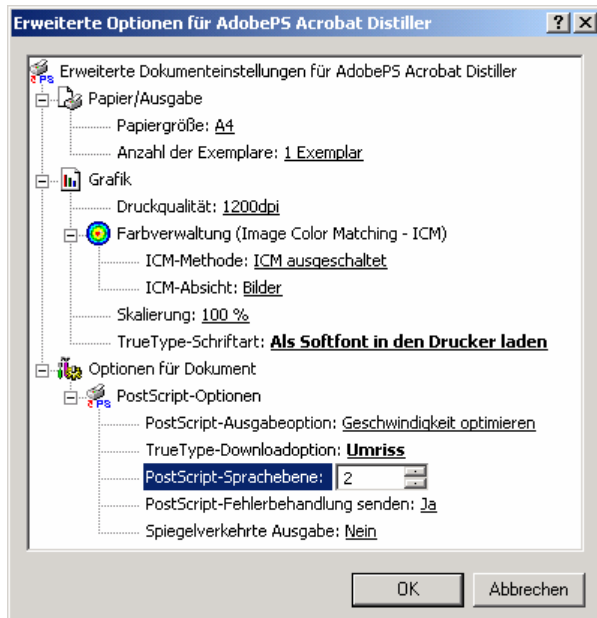
Drücken Sie den Button „Erweitert“

Sie erhalten folgendes Fenster



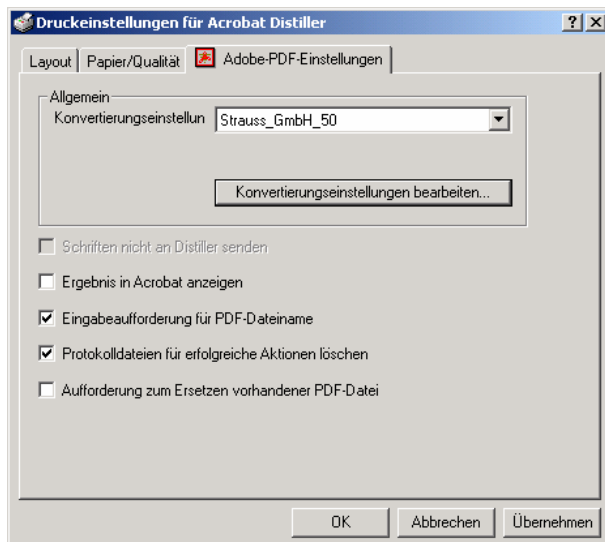
STRAUSS

Wir machen das Buch!



Stellen Sie unter „Grafik“ die „Druckqualität“ auf: **1200 dpi** und die „TrueType-Schriftart“ in: **„Als Softfont in den Drucker laden“** und unter Optionen für Dokument > PostScript-Optionen die „TrueType-Downloadoption“ auf: **„Umriss“** und die „PostScript-Sprachebene“ auf: **„2“**

Speichern Sie diese Einstellungen und Sie kommen zurück in folgendes Fenster



Unter dem Karteireiter **„Adobe-PDF-Einstellungen“** übertragen Sie bitte die abgebildeten Einstellungen.