

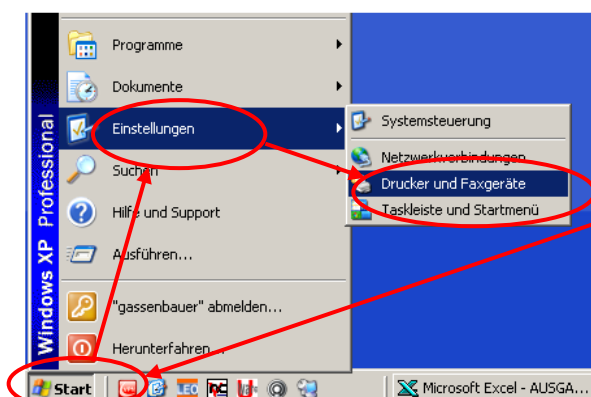


**STRAUSS**  
IDEEEN WERDEN BÜCHER

## Einrichten des PDFCreator's oder des AdobePDF als Drucker

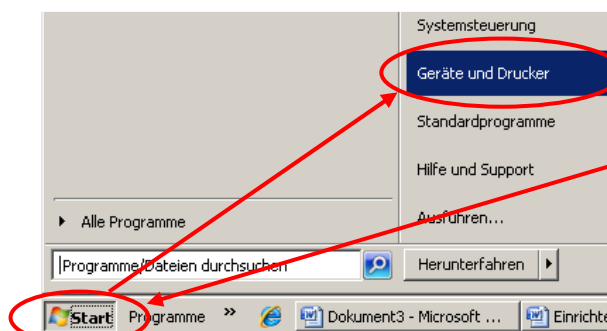
Falls Sie AdobeAcrobat als Vollversion haben, ist bei Ihnen ein PDF-Drucker installiert. Führen Sie bitte auch die folgenden Aktionen durch, nur wählen Sie, anstelle des PDFCreator's, den AdobePDF (AcrobatDistiller) aus.

Laden Sie sich von der Internetseite <http://pdfcreator.softonic.de> den **PDFCreator 1.2.0** und führen Sie die „**PDFCreator.exe**“ aus. Der PDF-Creator wird installiert. Die angebotene Toolbar muss nicht installiert werden.



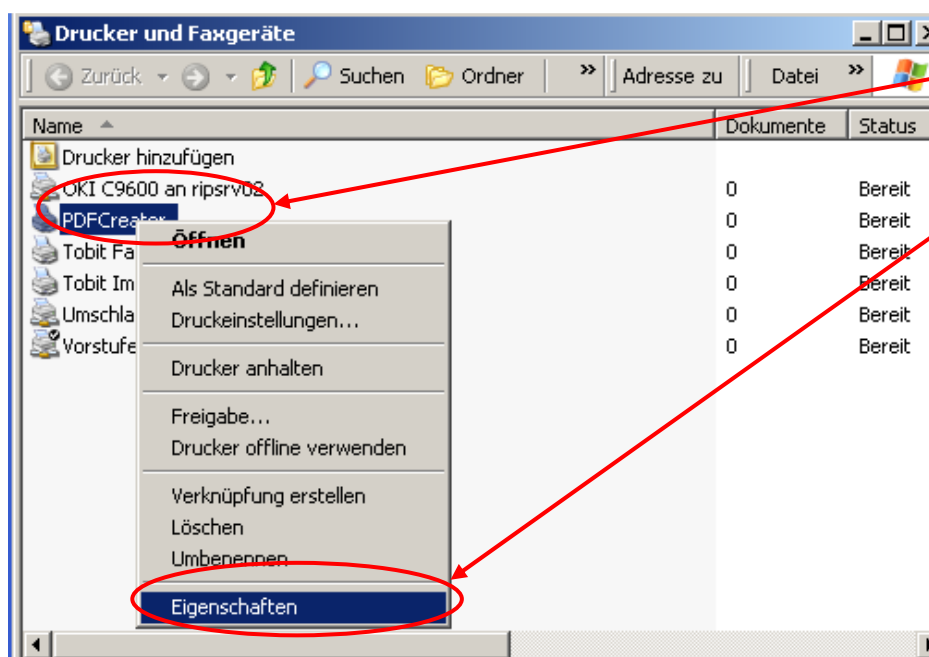
Gehen Sie mit der linken Maustaste:

bei Windows 95-2003 auf:  
Start -> Einstellungen -> Drucker und Faxgeräte.



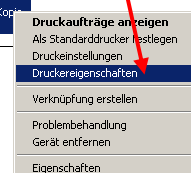
ab Windows 2007 auf:  
Start -> Geräte und Drucker.

Sie bekommen folgendes Fenster:

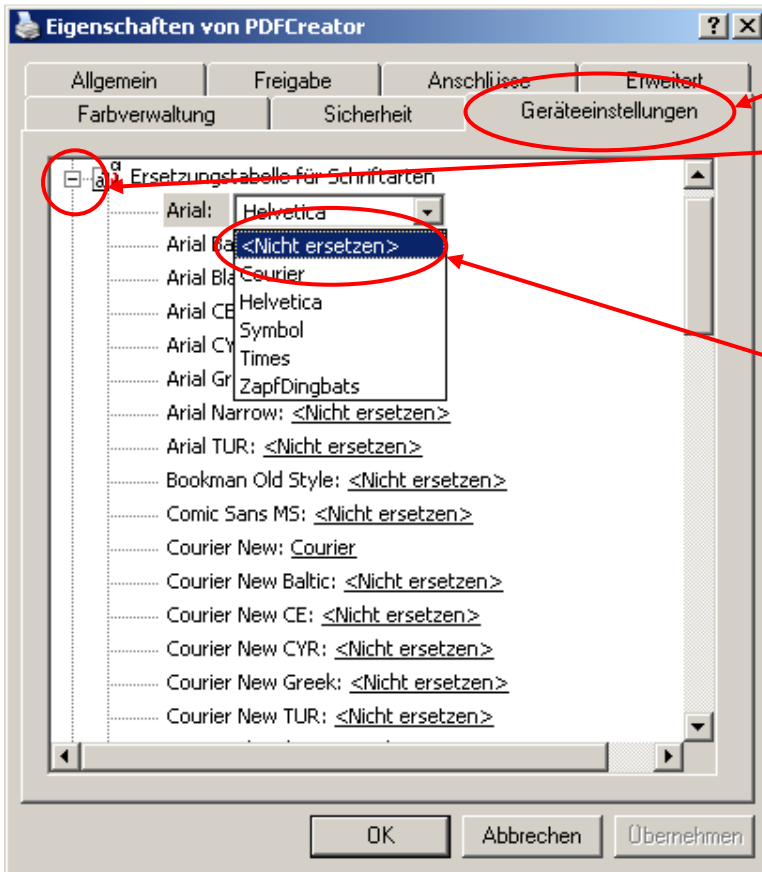


Wählen Sie den PDFCreator mit der rechten Maustaste aus und gehen zu Eigenschaften.

(ab Windows 2007 zu Geräteeinstellungen)



Es öffnet sich das nächste Fenster:



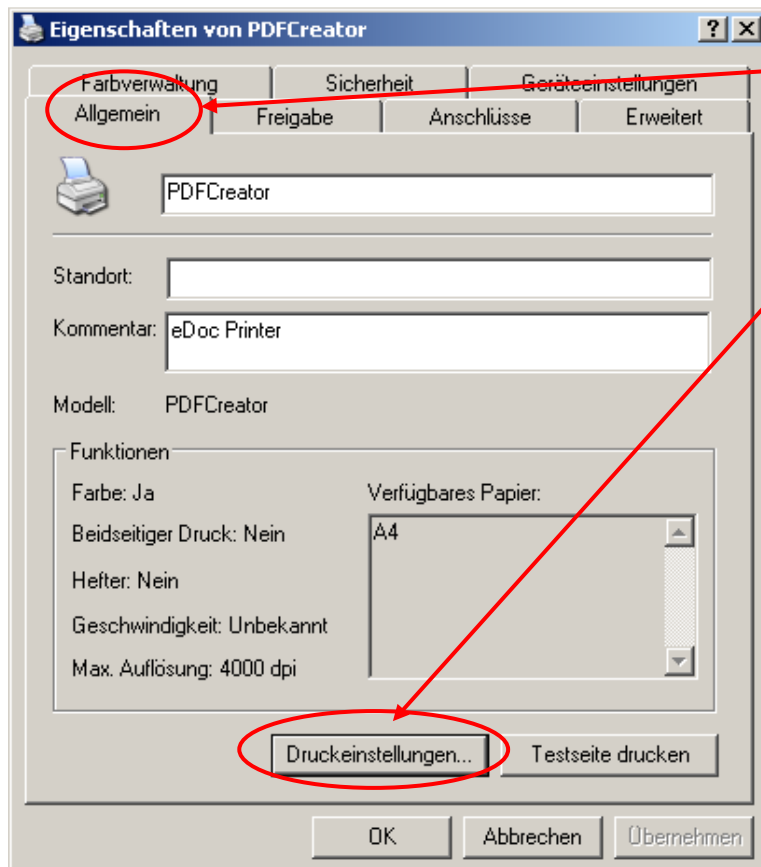
Wählen Sie den Karteireiter **Geräteeinstellungen**,

klicken auf das Plus + vor der Zeile „Ersetzungstabelle für Schriftarten“.

Sie bekommen die Schriften des Druckers angezeigt.

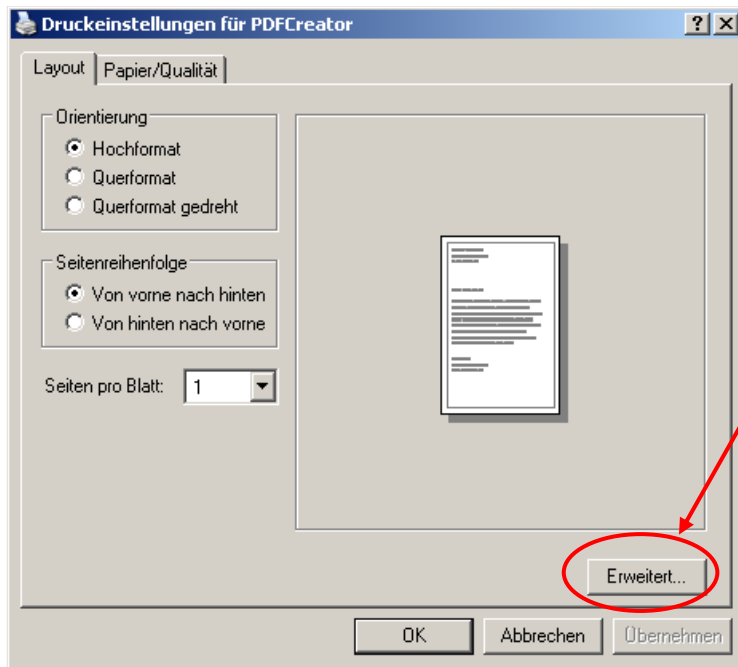
Kontrollieren Sie, ob hinter jeder Schrift <Nicht ersetzen> steht. Falls nicht, stellen Sie auf <Nicht ersetzen> um.

Übernehmen Sie diese Einstellung.

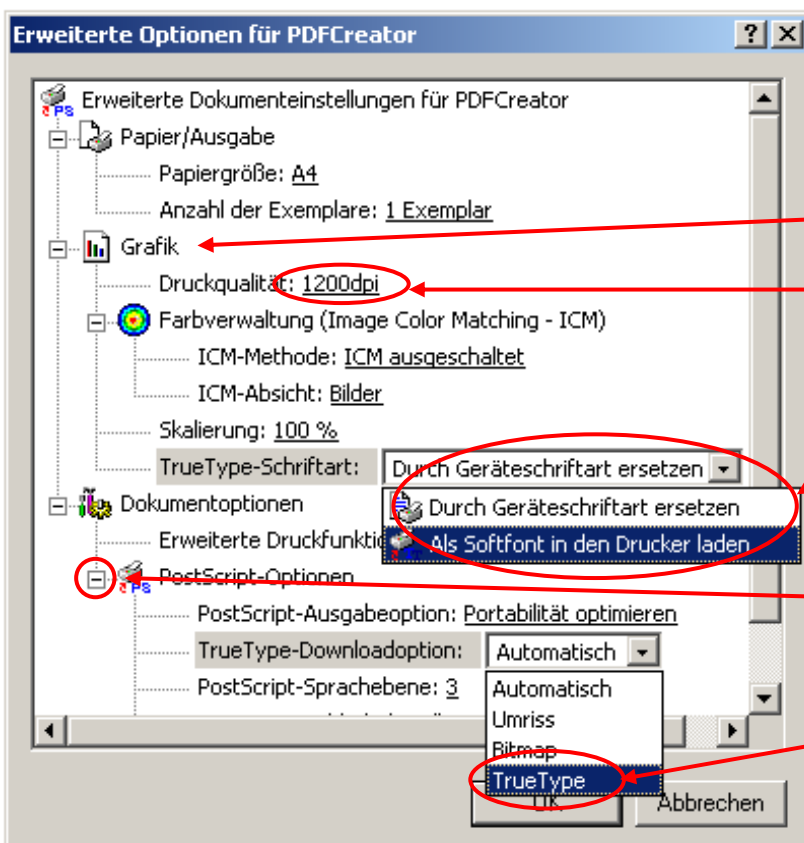


Wechseln Sie zu dem Karteireiter **Allgemein** und klicken auf den Button **Druckeinstellungen**.

Sie gelangen zu dem Fenster Druckeinstellungen.



In diesem Fenster drücken Sie den Button **Erweitert**.



Ändern Sie die Einstellungen unter:

Grafik ->

- „Druckqualität“ auf **1200dpi**,

- „TrueType-Schriftart“ auf **Als Softfont in den Drucker laden**,

klicken Sie auf das Plus + vor „PostScript-Optionen“ und ändern die „TrueType-Downloadoption“ auf **TrueType**.

Bestätigen Sie die Eingaben mit „OK“.

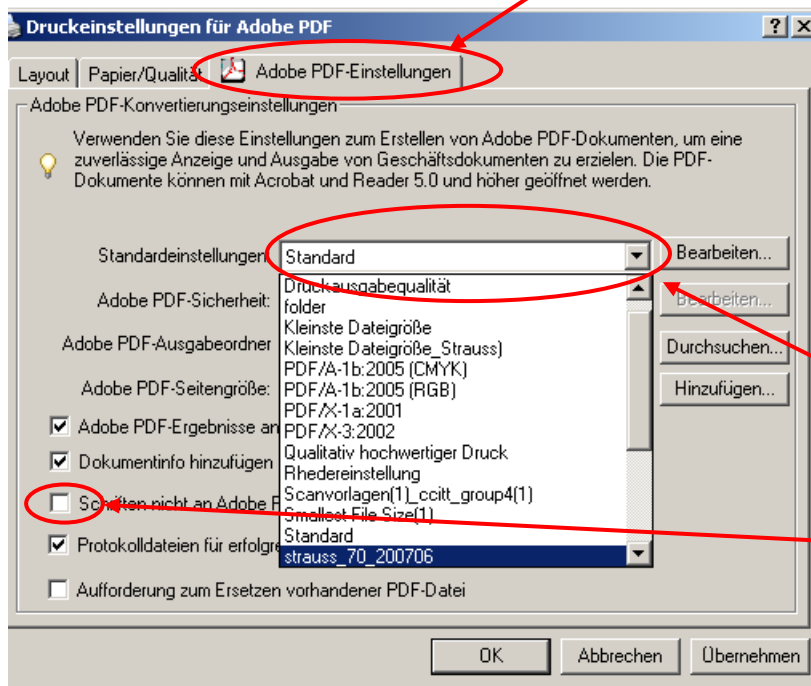
Sie kommen zurück zu dem Fenster Druckeinstellungen.

Die **Benutzer von PDFCreator** bestätigen jetzt die geänderten Einstellungen mit dem Button **Übernehmen** und beenden die Eingaben mit einem Klick auf **OK**.

Die Einstellungen sind damit zukünftig dem Drucker PDFCreator zugewiesen.

Die **Benutzer von AdobePDF** siehe folgende Seite.

Wechseln sie zu dem Karteireiter **Adobe PDF-Einstellungen**.



Wählen Sie unter Standardeinstellungen die Joboption-Datei für Ihre Programmversion (z. B. für Acrobat 7 die Joboptionsdatei **Strauss\_70.joboptions**) aus. Sie können sich diese von unserer Internetseite laden und über „Hinzufügen“ den Standardeinstellungen zuweisen. Die Einstellung erscheint dann in diesem Popup-Fenster.

Entnehmen Sie das Häkchen bei „Schriften nicht an Adobe PDF senden“.

Mit dem Button **Übernehmen** bestätigen Sie diese Eingaben. Durch drücken auf **OK** beenden Sie die Eingaben. Die Einstellungen sind jetzt dem AdobePDF Drucker zugewiesen.